



Zukunftsinitiative
KLIMA.WERK

DIE STARKE MARKE FÜR DIE ZUKUNFT UNSERER STÄDTE

Styleguide Basic

Leitfaden zur Anwendung der Marke
und des Designs im Alltag

Stand: Dezember 2022



EGLV



Bochum



Bottrop



Castrop-Rauxel



Dinslaken



Dortmund



Duisburg



Essen



Gelsenkirchen



Gladbeck



Herne



Herten



Holzwickede



Mülheim
an der Ruhr



Oberhausen



Recklinghausen



Witten

Inhalt

Vorwort	3
Markenwelt	4
Markenlogo	4
Farben und Typografie	5
Die Zusammengehörigkeit darstellen	6
Kennzeichnung von Förderungen	7
Corporate Materials	8
Social Media	10
Bildsprache der Projektdokumentation	12
Vorlagen für MS Office	13
Folienmaster PowerPoint	13
Musterinhalte Vorstellung Zukunftsinitiative Klima.Werk	15
Dokumentenvorlagen Word	16
Postervorlagen in PowerPoint	17
Vorlagen Hintergrund Videokonferenzen	18
Impressum	20

Vorwort

Nur gemeinsam lassen sich die Herausforderungen des Klimawandels meistern – und dieser Herausforderung stellt sich die Zukunftsinitiative Klima.Werk: 16 Städte entlang der Emscher arbeiten zusammen mit der Emschergenossenschaft in der Zukunftsinitiative an einer lebenswerten, klimaresilienten Region.

Für die Umsetzung unserer Vision brauchen wir möglichst viele Mitmacher:innen aus den Stadtverwaltungen, den Unternehmen, der Wohnungswirtschaft, den weiteren Institutionen und der Bürgerschaft. Und das auf möglichst vielen Ebenen, national und international. Um unsere Ziele zu erreichen, brauchen wir zudem eine starke Marke, die von allen im Netzwerk gemeinsam mit Leben gefüllt wird.

Markenwelt

Um unseren Einsatz für mehr Klimaresilienz in der Region sichtbar zu machen und die Zukunftsinitiative Klima.Werk so als Vor-Denker und Vor-Macher zu positionieren, haben wir eine Markenwelt geprägt, die sowohl zeitgemäß als auch zukunftsgerichtet ist. Nachhaltig und klimabewusst in der Anmutung, klar, aktivierend und lösungsorientiert in der Umsetzung.

Anwendung

Dieser „Styleguide Basic“ definiert die Anwendung unserer wichtigsten Markenelemente für Klima.Werkende, die im Arbeitsalltag für die Zukunftsinitiative Klima.Werk kommunizieren. So kann das Corporate Design der Zukunftsinitiative Klima.Werk auch ohne professionelle Gestaltungskenntnisse umgesetzt werden. Dafür liefert dieser Styleguide kurze Erklärungen und vorformatierte Vorlagen, unter anderem für MS Office. Diese finden Sie im Anhang.

Für professionelle Mediengestalter:innen, die im Auftrag der Zukunftsinitiative das Corporate Design anwenden, steht der „Styleguide Maxi“ als Hilfe zur Anwendung in verschiedensten Medien zur Verfügung.

Für Rückfragen und benötigte Materialien und Vorlagen steht Ihnen die Marketing Managerin der Zukunftsinitiative Klima.Werk gerne zur Verfügung:



Jördis Wölk
Stabsstelle Öffentlichkeitsarbeit
Marketing Managerin
Zukunftsinitiative Klima.Werk

Emschergenossenschaft/Lippeverband
Kronprinzenstraße 24
45128 Essen

Telefon +49 (0)201 104-2957
woelk.jette-joerdis@eglv.de

Das Markenlogo

Das Logo symbolisiert anhand der Verbindung von blauen und grünen Elementen den Kern der Zukunftsinitiative Klima.Werk. Es darf ausschließlich in der Originalform genutzt und nicht verändert oder verzerrt werden. Quersversionen und Farbvarianten bieten für jede Anwendung das passende Format.

Standardlogo

Diese Version wird vorrangig eingesetzt. Sie existiert mit und ohne den Zusatz (Claim) „Gemeinsam für unsere Städte.“ – beide Varianten können genutzt werden. Das Standardlogo darf nur auf weißem oder hellem Hintergrund stehen.



Zukunftsinitiative
KLIMA.WERK

Gemeinsam für unsere Städte.

Standardlogo mit Claim



Zukunftsinitiative
KLIMA.WERK

Standardlogo ohne Claim

Quersversion

Für den Fall, dass das Logo nicht genügend Platz nach oben hat, stehen zwei querformatige Varianten zur Verfügung, beispielsweise für den Einsatz in schmalen Logoleisten oder auf Flächen im Querformat. Die Variante „Quersversion links“ wird präferiert sowie immer dann genutzt, wenn das Logo alleine steht.



Quersversion links



Quersversion rechts

Farbvariante



Dieses weiße Logo vor der Markenfarbfläche wird immer dann genutzt, wenn das Standardlogo nicht gut sichtbar wäre: Auf dunklen Hintergründen oder Bildmotiven, bei denen nicht genügend Kontrast gegeben ist.

Hinweis
Im Anhang finden sich alle Logovarianten in den gängigen Dateitypen.

Farben und Typografie

Farben

Die Farbwelt der Zukunftsinitiative Klima.Werk gibt ihr ein wiedererkennbares Erscheinungsbild. Die Farben sind im Logo und in allen Vorlagen integriert und sollten wann immer möglich verwendet werden. Das Hauptaugenmerk liegt hier auf den Primärfarben.

Primärfarben



A B C

Typografie

Für die Nutzung in Dokumenten wie Word-Dateien oder PowerPoint-Präsentationen wird die Schriftart Arial (bevorzugt in regulärer Schriftform) verwendet.

ABCDEFGHIJKLMNOPQRSTUVWXYZÄÖ
abcdeg hijklmnopqrs tuvwxyz
äöü1234567890ß+--#<.,>:;“*`

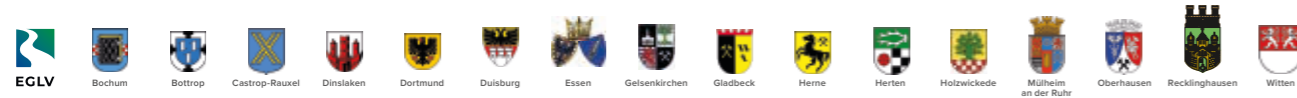


Die Zusammengehörigkeit darstellen

Die Stärke der Zukunftsinitiative Klima.Werk liegt im Zusammenwirken der Netzwerkpartner. Diese Gemeinschaft wird auch kommunikativ betont:

Logoleiste

Bei der Kommunikation der Zukunftsinitiative insgesamt symbolisiert die Logoleiste das Netzwerk: Sie zeigt die Herausgebermarke „EGLV“, gefolgt von den Stadtwappen der Partner in alphabetischer Reihenfolge.



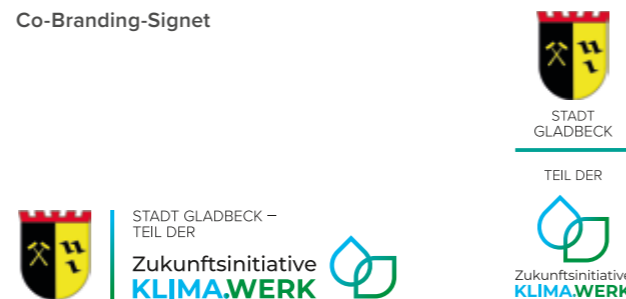
Co-Branding

Kommuniziert ein Partner stellvertretend für die Zukunftsinitiative Klima.Werk, so kann das Co-Branding-Signet genutzt werden, um die Zugehörigkeit zu zeigen und selbst als Absender aufzutreten – das Markenlogo Klima.Werk muss nicht zusätzlich eingesetzt werden.

Es existiert als offenes „Signet“ und als geschlossenes „Badge“. Das Signet wird auf weißem Hintergrund genutzt, das Badge bei dunkler Umgebung.

Sonderfall: Die Stadt Bochum verwendet lediglich die offene Variante des Co-Branding-Signets. Dieses existiert als Farb- und Negativvariante.

Co-Branding-Signet



Co-Branding-Badge



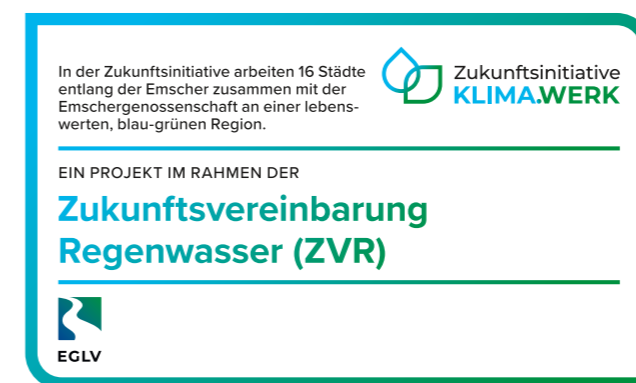
Hinweis
Im Anhang finden sich alle Dateien zum Co-Branding in den gängigen Dateitypen. Alle weiteren Vorlagen erfüllen die Kriterien an die Logoleiste bereits.

Kennzeichnung von Förderungen

Viele Projekte der Zukunftsinitiative Klima.Werk werden teilweise oder vollkommen von Förderprogrammen finanziert. Die Fördermittelgeber werden daher in der Kommunikation, die in Zusammenhang mit der Förderung steht, genannt und integriert. Dafür wurde ein Badge entwickelt, das in den entsprechenden Medien als Abbinder eingesetzt werden kann.



Abbinder zur KRIS-Förderung



Abbinder zur ZVR-Förderung



Hinweis
Im Anhang finden sich die Abbinder in den gängigen Dateitypen.



Corporate Materials

Durch den Einsatz authentischer, natürlicher sowie nachhaltiger Materialien bei unseren Kommunikationsmitteln machen wir die Markenwerte der Zukunftsinitiative Klima.Werk auch haptisch erlebbar und tragen so zu einer ganzheitlichen Außenkommunikation und einem stimmigen Markenprofil bei. Diese Materialien sind unsere „Corporate Materials“.

Checkliste für nachhaltige Materialien

Diese Prinzipien dienen als Anhaltspunkt zur Bewertung unserer verwendeten Materialien. Besonderer Fokus liegt hier auf Natürlichkeit, Nachhaltigkeit und Authentizität, wobei alle Maßnahmen im Einzelfall natürlich individuell bewertet werden sollten.

- | | | | |
|-------------------------|---------------------|------------------------|---------------------|
| lokal hergestellt | natürlich | (schnell) nachwachsend | biologisch abbaubar |
| CO ₂ sparend | sortenrein | recycelt & recycelbar | cradle2cradle |
| hochwertig | multifunktional | ressourcenschonend | fair & sozial |
| schadstofffrei | haltbar & langlebig | reparierbar | vegan |

Beispielhafte Materialien

3 Prinzipien
muss ein Material mindestens erfüllen, um in die Corporate Materials aufgenommen zu werden!

12 Fichte	12 Kiefer	12 Recycling-Papier	11 Kork	2 Tropenholz
14 Sisal	13 Flachs	11 Biobaumwolle	3 Aluminium	2 Plastik



Materialien im Einsatz

Für die Umsetzung eines individuellen Events mit starker Markenwirkung können nachhaltige Kommunikationsmittel der Zukunftsinitiative Klima.Werk zentral ausgeliehen und/oder gebucht werden. Diese Elemente lassen sich individuell mit der jeweiligen Co-Branding-Kennzeichnung bestücken. Die Bestandteile des Event-Kits werden in praktischen Transporttaschen verpackt und sind dank Aufbauanleitung leicht aufzubauen.

Ausleihbare Elemente



Beispielhafte nachhaltige Give-Aways



Anfragen zur Ausleihe und/oder Buchung dieser Materialien einfach an hallo@klima-werk.de senden.



Social-Media-Content-Pakete

Zur Veröffentlichung von Inhalten auf den eigenen Social-Media-Kanälen werden in regelmäßigen Abständen fertige Content-Pakete erstellt. Diese Pakete enthalten direkt nutzbare Bilder, Grafiken oder Animationen sowie passende Beitragstexte, optimiert für die gängigen Social-Media-Plattformen. Um auch bei abwechslungsreichem Content eine einheitliche Gestaltung zu gewährleisten, bieten diese Pakete pro Thema verschiedene Formate wie Storys, Bildergalerien oder Karussell-Posts.



Hashtags

Um im gesamten Content den Bezug zur Zukunftsinitiative Klima.Werk zu zeigen, wird der Hashtag #KlimaWerk genutzt. Innerhalb der Content-Pakete werden je nach Thema noch weitere Hashtags zur Nutzung vorgeschlagen.

Themen

Jedes Content-Paket behandelt ein übergeordnetes Thema, das in mehreren Social-Media-Beiträgen dargestellt wird. Die Themenauswahl ist vielfältig und reicht von Projektvorstellungen, Thementagen, Veranstaltungen, Fördermaßnahmen bis hin zu Kampagnen.

Bereitstellung

Sobald ein neues Content-Paket zur Verfügung steht, erfolgt eine Information per E-Mail. Die Materialien können dann per Download-Link via EGLV-Transfer heruntergeladen werden.

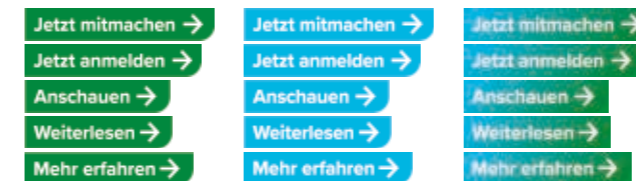
Instagram-Storys

Für eigene Instagram-Storys steht eine Auswahl verschiedener vorgefertigter Giphy-Sticker zur Verfügung. Diese können zur Aufwertung eigener Storys auf Instagram genutzt werden. In der Story-Erstellung ist eine Auswahl der Sticker über den Suchbegriff „Klimawerk“ zu finden. Weitere Suchbegriffe sind den einzelnen Sticker-Kategorien zugeordnet.

Links

Wenn Links in Storys eingebunden werden, können diese auch optisch an die Zukunftsinitiative Klima.Werk angeglichen werden. Dafür stehen Link-Sticker zur Verfügung, die über den eigentlichen Link-Sticker im Standard-Design von Instagram gelegt werden können.

Suchbegriff:
Klimawerk Link



Co-Branding

Die Co-Branding-Signet steht ebenfalls ebenfalls als Sticker zur Verfügung.

Suchbegriffe:
Klimawerk Cobranding
Klimawerk [Stadtname]



Sonstige



Die Sticker-Auswahl der Zukunftsinitiative Klima.Werk wird regelmäßig ergänzt. So stehen auch zu bestimmten Veranstaltungen, zur Aktivierung oder zur Information Giphy-Sticker zur Verfügung.

Suchbegriff:
Klimawerk sonstige



Farben und Formen



Um die Gestaltung der Zukunftsinitiative Klima.Werk auf eigene Storys zu übertragen, stehen auch markentreue Farbflächen und Formen als Sticker zur Verfügung. Die exakten Markenfarben können auch über die Pipetten-Funktion aus diesen Stickern auf andere Elemente wie Text übertragen werden.

Suchbegriff:
Klimawerk Formen

Icons



Auch entsprechend gestaltete Icons zu relevanten Themen stehen als Sticker zur Verfügung, beispielsweise für Wetter- und Klimaereignisse.

Suchbegriff:
Klimawerk Wetter



Bildsprache der Projektdokumentation

Die Fotomotive unserer Projekte verbinden die Vision der Zukunftsinitiative Klima.Werk mit der alltäglichen Realität. Die Projektfotografie ist klar und detailreich, sie ist perspektivisch neutral und hochwertig. Drohnenaufnahmen als Stilmittel werden als Ergänzung präferiert, um geografische Verhältnisse zu vermitteln.



Vorlagen für MS Office

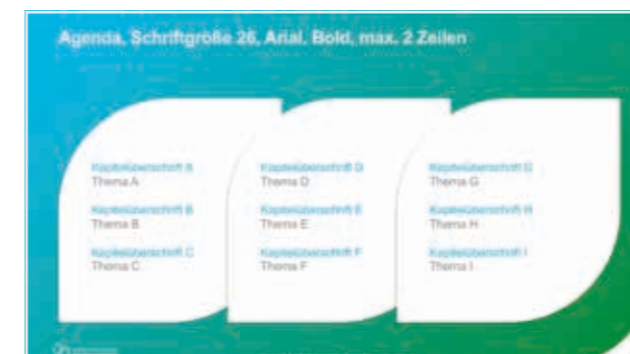
Bei der internen und externen Kommunikation erstellen die Partner auch eigene Inhalte. Um dabei einen einheitlichen Auftritt zu gewährleisten, wurden Vorlagen für Microsoft Office für die Programme PowerPoint und Word entwickelt. Sie geben das Design im Sinne des gewünschten Markenauftritts vor, können inhaltlich aber individuell angepasst werden.

Folienmaster PowerPoint

Zur Erstellung von Präsentationen wurde ein Folienmaster entwickelt, der bei flexibel anpassbaren Inhalten immer ein konsistentes Gesamterscheinungsbild garantiert. Im Master enthalten sind verschiedene Folienvorlagen, die individuell kombiniert werden können. Wichtig ist hierbei, dass die Positionen der Textfelder und Bildelemente nicht bearbeitet werden, sondern lediglich die textlichen Inhalte. Nur so können anhand der Masterfolien einheitliche Präsentationen im Sinne des Corporate Designs gewährleistet werden.



Titelfolie



Agenda



Kapitel





Textfolie



Text & Bild



Leerfolie zur individuellen Gestaltung



Kontakt

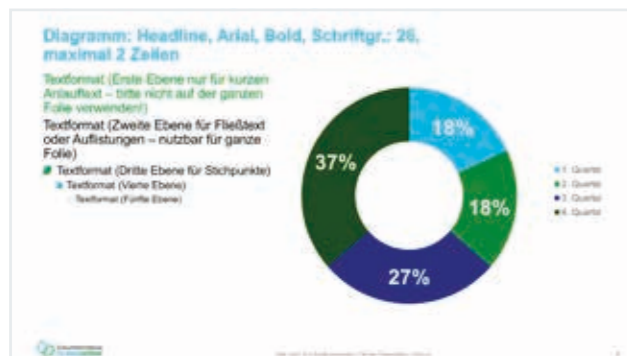


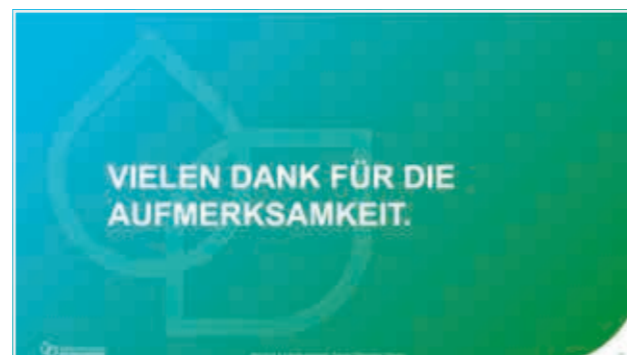
Diagramm (Kreis)



Diagramm (Balken)



Schmuckbilder



Schlussfolie

Vorstellung der Zukunftsinitiative Klima.Werk

Um die Zukunftsinitiative Klima.Werk in Präsentationen einheitlich vorzustellen, können die folgenden Musterfolien unverändert verwendet werden. Diese Folien integrieren sich ohne weitere Anpassung in den Folienmaster und sorgen so für eine einheitliche Inszenierung der Marke.



Erste Folie der Vorstellung Zukunftsinitiative Klima.Werk



Kapiteleinstieg



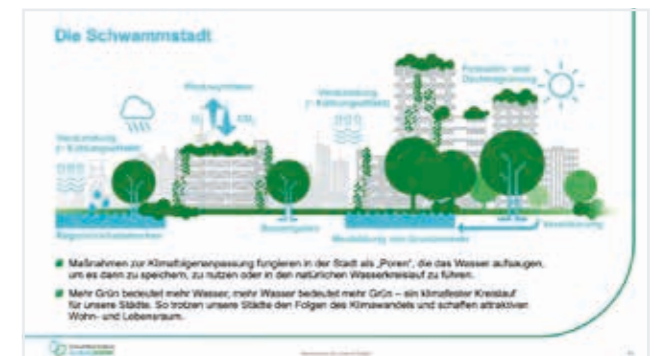
Darstellung des Zeitstrahls



Projektvorstellung



Wirkungskreis der Zukunftsinitiative Klima.Werk



Infografik zur Schwammstadt

Hinweis
 Im Anhang ist die Vorlage als .potx (Vorlage) enthalten. Nach dem Öffnen muss sie unter neuem Namen gespeichert werden; die Vorlagendatei bleibt enthalten. Eine Anleitung zur Nutzung des Masters und der Folien ist in den Folien hinterlegt und wird beim Herauszoomen neben der jeweiligen Folie angezeigt. Die Folien der Vorstellung können in den Master hineinkopiert werden.



Dokumentenvorlagen für Word

Zur Erstellung von Berichten, Protokollen und ähnlichen Dokumenten wurden Vorlagen entwickelt, die in der Gestaltung den Vorgaben der Corporate Identity entsprechen. Sie können inhaltlich angepasst werden. Wichtig ist dabei, Faktoren wie Schriftart und Schriftfarbe nicht zu bearbeiten, sondern lediglich Textinhalte.



Einfache Wordvorlage (1. Seite und Folgeseiten)

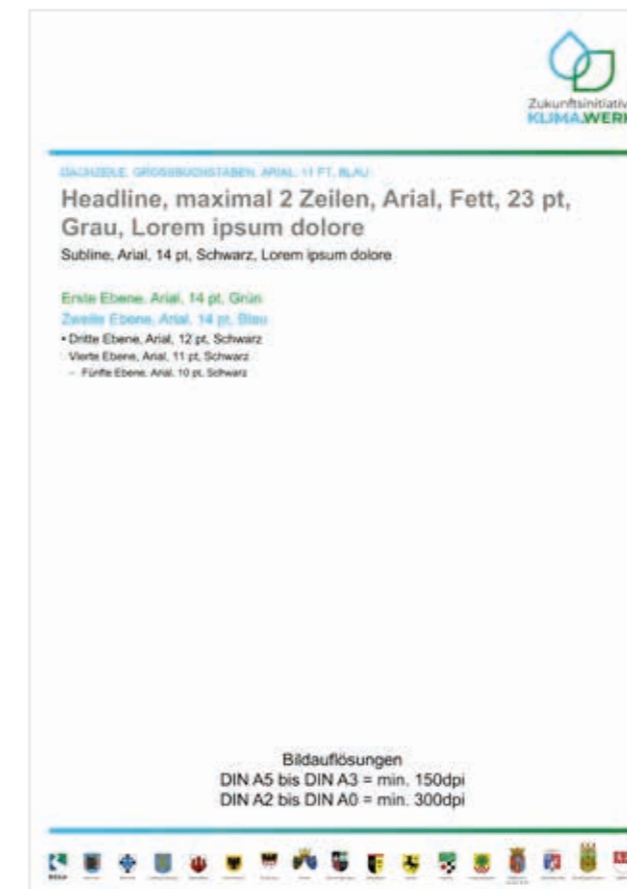


Postervorlagen in PowerPoint

Zur Präsentation von Ergebnissen nutzt die Zukunftsinitiative Klima.Werk Poster, die ebenfalls der einheitlichen Gestaltung folgen sollen. Daher wurden zwei Vorlagen gestaltet, die in PowerPoint aufgebaut wurden, dort inhaltlich bearbeitet beziehungsweise individualisiert werden können und von DIN A5 bis DIN A0 skalierbar druckbar sind.

Plakatvorlage Zukunftsinitiative Klima.Werk

Diese Vorlage wird genutzt, wenn die Zukunftsinitiative Klima.Werk der Absender des Plakats ist.



Allgemeine Plakatvorlage

Plakatvorlage zur Partnerkommunikation

Diese Vorlage wird genutzt, wenn ein Partner der Zukunftsinitiative Klima.Werk der Absender des Plakats ist.



Plakatvorlage Partnerkommunikation, Beispiel Holzwickede

Hinweis
Im Anhang sind mehrere Vorlagen enthalten. Bei der Individualisierung muss darauf geachtet werden, die Formatierung beizubehalten.

Hinweis
Im Anhang sind die allgemeine Plakatvorlage sowie eine Vorlage zur Partnerkommunikation pro Partner enthalten. Die Formatvorgaben zu Schriftgrößen und Bildqualitäten sind in den Vorlagen integriert und zu beachten, um eine gute Druckqualität zu garantieren.



Hintergrund für Videokonferenzen

Um auch bei Videokonferenzen einen einheitlichen Markenauftritt zu gewährleisten, wurde eine Reihe von Hintergründen entwickelt – ein neutraler Markenhintergrund sowie verschiedene Bildmotive. Diese wurden auf die bestmögliche Darstellung in möglichst vielen Bildschirmausschnitten optimiert und enthalten daher keine URL und (ausnahmsweise) keine Logoleiste. Über die Funktion „Hintergrundeffekte“ in MS Teams (bzw. „Hintergrund tauschen“ oder vergleichbar in ähnlichen Programmen) können diese Hintergründe für Videokonferenzen intern wie extern verwendet werden.



Grafischer Hintergrund für Videokonferenzen



Motivische Hintergründe für Videokonferenzen

Hinweis
Im Anhang sind die Vorlagen für
Videokonferenzen enthalten.



EGLV

verantwortlich im Sinne
des Medienrechts

Kontakt

Treten Sie online in Kontakt mit
der Zukunftsinitiative Klima.Werk:
www.klima-werk.de

E-Mail: hallo@klima-werk.de

Impressum

Emscher-Genossenschaft

Die Emscher-Genossenschaft ist eine
Körperschaft des öffentlichen Rechts.

Vertreten durch den Vorstand

Prof. Dr. Uli Paetzel (Vorstandsvorsitzender)
Dr. Frank Obenaus
Dr. Dorothea Voss

Vorsitzender des Genossenschaftsrates

Dr. Frank Dudda

Verantwortlich im Sinne des deutschen Presserechts für die Redaktion:

Emscher-Genossenschaft
Stabsstelle Öffentlichkeitsarbeit
Friedhelm Pothoff
Kronprinzenstraße 24
45128 Essen
Telefon: +49 (0)201 104-0
E-Mail: info@eglv.de

Gestaltung

CP/COMPARTNER

Agentur für Kommunikation

Freiheit 1 (Europaplatz)
45128 Essen
Telefon: +49 (0)201 1095-0
E-Mail: essen@cp-compartner.de
www.cp-compartner.de



Weitere Informationen
und Materialien zur
Zukunftsinitiative finden Sie
unter www.klima-werk.de